

皎漂(KyaukpYu)毁坏程度评估概述

(根据2012年10月25日早晨拍摄的卫星图片)

主要发现综述：在皎漂东部沿岸，确认有811座建筑物被毁，很有可能是由2012年10月24日的纵火袭击所致，纵火事件与卫星图片拍摄时间相隔不足24小时。这一近14.4公顷面积的地区遭受了几乎彻底的毁坏，其中包括663栋普通建筑物，以及178艘船屋和浮动驳船。没有迹象显示在紧邻被毁地区的东部及西部地区遭到了大火的破坏。

世界标准时间10月24日15点45分，在该城东部边缘一平方公里区域内检测到有明火。



毁坏程度评估：人权观察；图像版权：DigitalGlobe 2012；来源：EUSI



毁坏程度评估：人权观察；图像版权：DigitalGlobe 2012；来源：EUSI

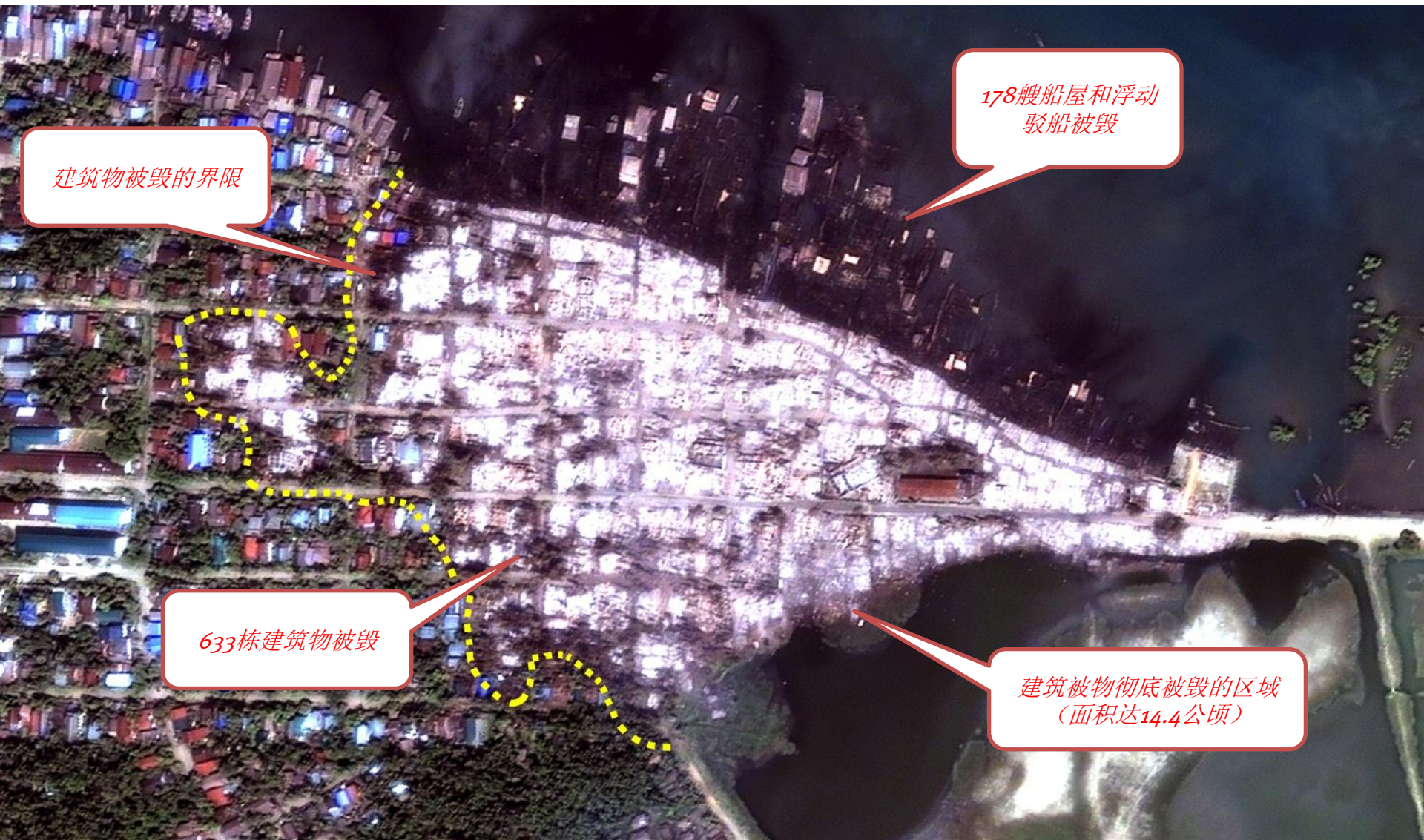
皎漂, 2012年3月9日



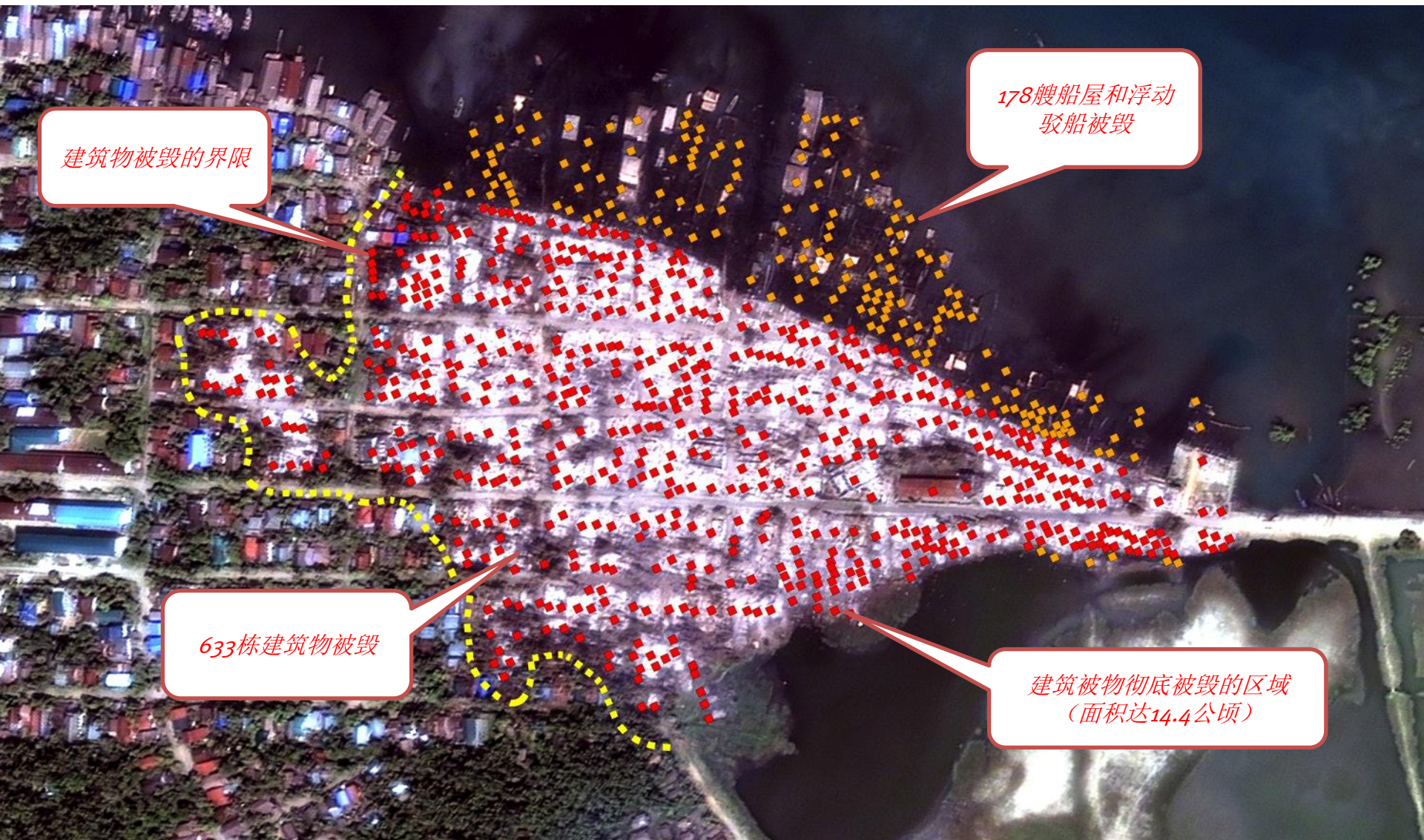
建筑物被毁的界限

住宅船和浮动驳船

皎漂, 2012年10月25日



皎漂, 2012年10月25日



皎漂, 2012年3月9日 (图上标记出被毁建筑点)

